



**КОМИТЕТ ИМУЩЕСТВЕННЫХ ОТНОШЕНИЙ
АДМИНИСТРАЦИИ ПЕРМСКОГО МУНИЦИПАЛЬНОГО ОКРУГА**

РЕШЕНИЕ

о размещении объектов № 1638

Пермский край
Пермский округ

10.07.2023

Комитет имущественных отношений администрации Пермского муниципального округа разрешает Обществу с ограниченной ответственностью «ГлобалКоннект» (ИНН 5905028146, ОГРН 1155958036563, юридический адрес: 614066, Пермский край, г. Пермь, ул. Советской Армии, д. 6, кв. 182).

размещение объекта «Линии связи, линейно-кабельные сооружения связи, для размещения которых не требуется разрешения для строительства на объекте: «Предоставление услуг связи ПАО «Ростелеком» ООО «Т2 Мобайл» Пермский край, Пермский район, с. Култаево, вблизи ул. Строителей, вблизи н/п, координаты (57.888928; 55.916506)»

на землях государственная собственность на которые не разграничена

на срок 1 год с 10.07.2023 г. по 09.07.2024 г.


Местоположение: Пермский край, Пермский муниципальный округ, с. Култаево.

Приложение: схема предполагаемых к использованию земель или части земельного участка.

Особые условия использования:

1. При размещении объекта учесть параметры ширины проезда улично-дорожной сети, во избежание сужения полосы отвода дороги.
2. Получение разрешения на производство земляных работ.

Заместитель председателя комитета,
начальник отдела муниципального
земельного контроля


(подпись, печать)

М.В. Королева



Схема предполагаемых к использованию земель или части земельного участка

Объект: Линия связи, линейно-кабельные сооружения связи и иные сооружения связи, для размещения которых не требуется разрешение для строительства на объекте:
 "Предоставление услуг связи ПАО "Ростелеком" ООО "Т2 Мобайл"
 "Пермский край, Пермский район, с. Култаево, вблизи ул. Строителей вблизи н/п, координаты (57.888928; 55.916506)"
 Местоположение: Пермский край, Пермский район, с. Култаево
 Площадь земель (:ЗУ1): 1266,19 кв.м
 Площадь земель (:ЗУ1(1)): 1255,23 кв.м
 Площадь земель (:ЗУ1(2)): 10,96 кв.м
 Категория земель: Земли населенных пунктов

Каталог координат поворотных точек границы МСК-59

:ЗУ1(1)

Обозначение характерных точек границы	Координаты, м	
	X	Y
Н1	504419,20	2212514,31
Н2	504417,76	2212516,94
Н3	504408,51	2212511,85
Н4	504383,12	2212540,08
Н5	504377,83	2212534,28
Н6	504338,95	2212570,78
Н7	504301,70	2212611,95
Н8	504274,50	2212626,19
Н9	504231,25	2212618,48
Н10	504229,51	2212627,30
Н11	504190,45	2212621,28
Н12	504163,20	2212613,55
Н13	504160,30	2212611,97
1	504157,33	2212609,42
Н14	504157,08	2212610,22
Н15	504150,91	2212606,87
Н16	504123,69	2212637,76
Н17	504094,27	2212671,88
Н18	504092,58	2212669,25
Н19	504121,43	2212635,79
Н20	504150,24	2212603,09
Н21	504164,34	2212610,75
Н22	504191,09	2212618,34
Н23	504227,12	2212623,80
Н24	504228,88	2212615,01
Н25	504274,01	2212623,06
Н26	504299,83	2212609,54
Н27	504336,80	2212568,68
Н28	504376,00	2212530,01
Н29	504383,11	2212535,61
Н30	504407,87	2212508,07

:ЗУ1(2)

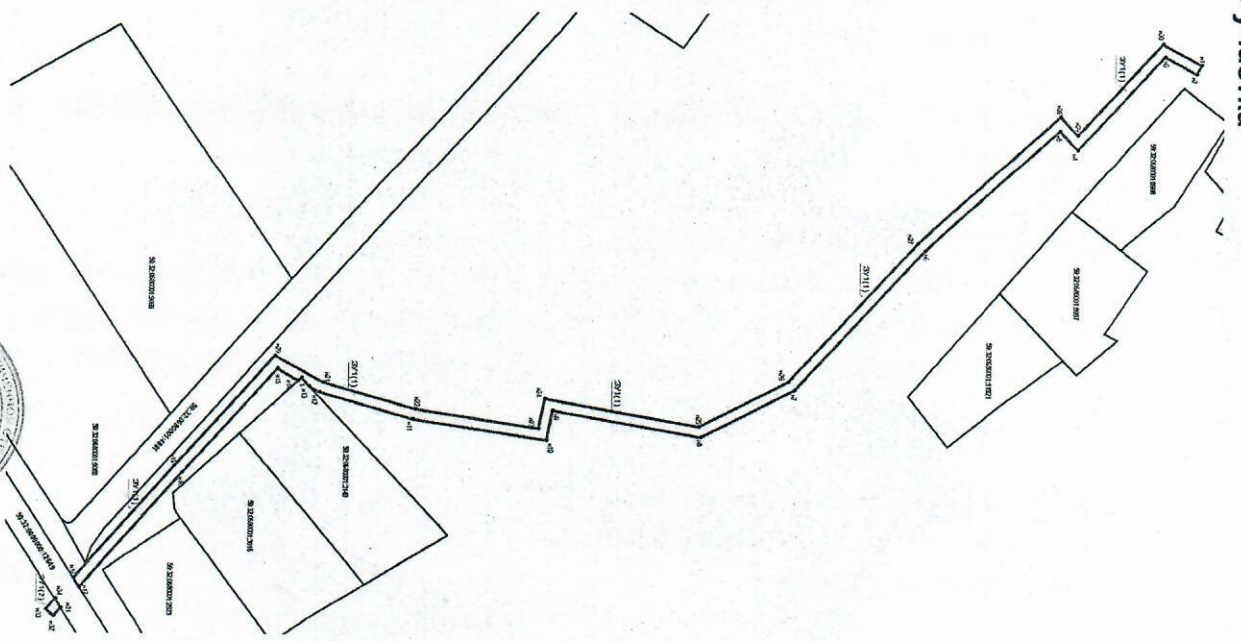
Обозначение характерных точек границы	Координаты, м	
	X	Y
Н31	504088,97	2212678,03
Н32	504086,87	2212680,46
Н33	504084,60	2212678,51
Н34	504087,27	2212675,40

Описание границ смежных земельных пользователей:

от т.Н1 до т.Н13 - муниципальные земли
 от т.Н13 до т.Н14 - 59:32:0680001:3149
 от т.Н14 до т.Н17 - муниципальные земли
 от т.Н17 до т.Н18 - 59:32:0000000:12649
 от т.Н18 до т.Н1 - муниципальные земли
 от т.Н31 до т.Н34 - муниципальные земли
 от т.Н34 до т.Н31 - 59:32:0000000:12649

Условные обозначения:

- 59:32:0680001 - кадастровый номер кадастрового квартала
- 4881 - номер участного земельного участка
- ЗУ1 - обозначение образуемого земельного участка
- Н1,1 - характеристика точки границы, сведения о которой позволяют однозначно определить ее положение на местности
- граница смежного земельного участка
- граница земель, предполагаемых к использованию



Масштаб 1:1500
 ООО "Тюлькинцев" (Инженер, расписавший подпись)
 Заявитель: *Рябенко СР*